

Kanalinis ventiliatorius

MM-S

serija

pirtims ir saunoms

Aukštoms temperatūroms atsparūs ventiliatoriai MM-S 100 ir MM-S 120 sukurti pašalinti karštą orą, drėgmę bei pašalinius kvapus iš pirties, saunos ir kitų patalpų, kur koncentruojasi aukšta temperatūra ar didelė drėgmė.

Į ventiliatorius sumontuoti pagerinti elektos varikliai su iš abiejų pusių dengtais japoniškais NSK guoliais, kas garantuoja tylų ir ilgalaikį 30 000 valandų veikimą.



atbulinis
vožtuvas



NSK Japan



Iš specialaus karščiui atsparaus stiklo pluošto ir polimido lydinio pagamintas ventiliatoriaus korpusas ir grotelės savybių nepakeičia temperatūrai pakilus net iki +180°C. Maksimali darbinė ventiliatoriaus temperatūra +140°C. Ventiliatoriaus apsaugos klasė yra IP44.

Ventiliatorius gali būti komplektuojamas su atbuliniu vožtuvu.

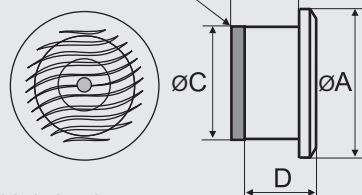
Montuojamas gali būti tiek horizontaliai į sienas, tiek vertikaliajje padėtyje – į lubas.



atbulinis vožtuvas

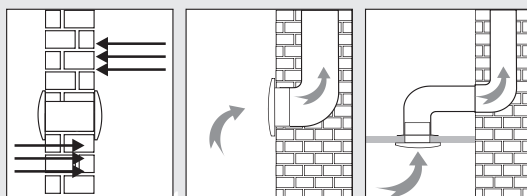
Išmatavimai / mm

Tipas	A	B	øC	D
MM-S100	145	67	100	74
MM-S120	165	67	123	74



Techniniai duomenys

Tipas	Įtampa	Apsukos	Slėgis	Galia	Srovė
MM-S	Hz/V	min ⁻¹	m ³ /h	W	A
100	50/220	2750	105	16	0,110
120	50/220	2650	150	18	0,125



High Temperature Fans

MM-S series



FOR SAUNA AND STEAM ROOM

In a sauna, you expose yourself to a high temperature for a long enough time to cause perspiration.

Perspiration causes the skin to release impurities, bacteria and toxins into the air, which are unpleasant and harmful to inhale.

To ensure a healthy and enjoyable sauna you must have a good ventilation system in place.

Efficient sauna ventilation speeds up the body's ability to energize and repair itself.

Our specially designed fans for sauna and steam room operate at temperatures up to 140°C and at 100% humidity.

The body, the vane and the back shutter are made from Glass Filled Polyamide able to resist temperature of 200°C, allowing the fan to be mounted within the sauna or steam room.

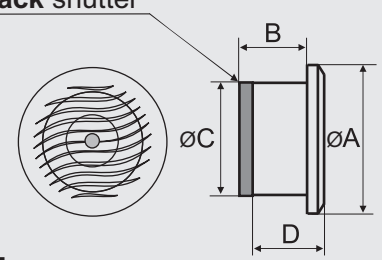
The totally reliable double insulated electric motor and the special high temperature double capsulated ball bearings, guarantee 30 000 hours' flawless operation whether mounted horizontally or vertically.



back shutter

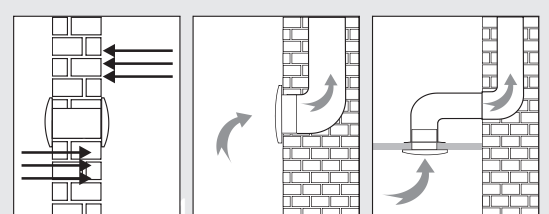
Dimensions /mm/

Type	øA	B	øC	D
	mm	mm	mm	mm
MM-S100	145	67	100	74
MM-S120	165	67	123	74



Technical data

Type	Supply voltage	Rotational speed	Maximum flow rate	Consumed power	Consumed current
MM-S	Hz/V	min ⁻¹	m ³ /h	W	A
100	50/220	2750	105	16	0,110
120	50/220	2650	150	18	0,125



НАКЛАДНОЙ ВЕНТИЛЯТОР серии MM-S

MMotors JSC
long life systems



для саун и бань

Высокотемпературные осевые накладные вентиляторы серии MM-S 100, 120 разработаны специально для удаления запахов и влажности из помещений саун и бань, а так же для вентиляции других помещений с повышенной внутренней температурой.

В вентиляторе встроен электродвигатель с увеличенным сроком службы на двойно-капсулированных шариковых подшипниках NSK (Japan), гарантирующими низкий уровень шума и безотказную работу вентилятора в течении 30 000 часов.

Решетка и корпус вентилятора изготовлен из стеклонеполненного полиамида, что позволяет монтировать вентилятор непосредственно внутри помещения и сохраняет свои свойства при температуре до +180°C. Максимальная рабочая температура вентилятора +140 °C.

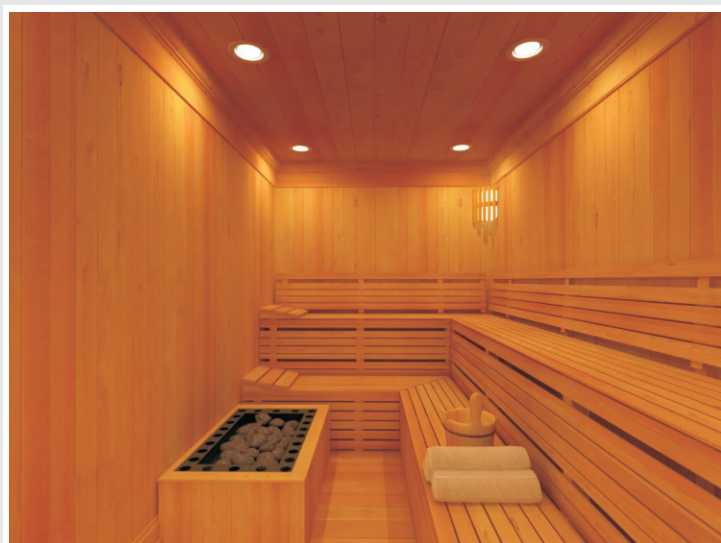
Вентилятор может комплектоваться обратным клапаном и крепежными элементами. Вентилятор предназначен как для настенного, так и для потолочного монтажа.



клапан



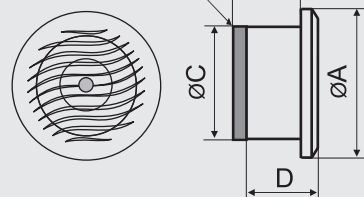
NSK Japan



клапан

Размеры /мм/

Тип	øA	B	øC	D
	mm	mm	mm	mm
MM-S100	145	67	100	74
MM-S120	165	67	123	74



Технические данные

Тип	Номинальное напряжение	Частота вращения	Макс. расход воздуха	Потребляемая мощность	Ток	Класс защиты двигателя
MM-S	Hz/V	min ⁻¹	m ³ /h	W	A	IP 44
100	50/220	2750	105	16	0,110	
120	50/220	2650	150	18	0,125	

